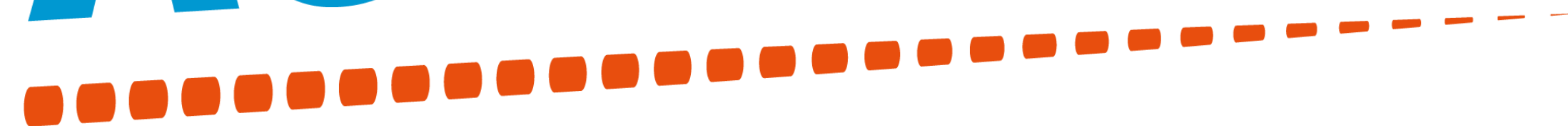


Ethias MEMBERS' ACADEMY



EXPERTISE & PROXIMITÉ

www.ethias.be/membersacademy



BIENVENUE



Ethias
**MEMBERS'
ACADEMY**

Olivier Binet
INSPECTEUR

Tél: 04/220.80.19
olivier.binet@ethias.be



QUELLES ASSURANCES POUR LIMITER LES RISQUES ORGANISATIONNELS ET FINANCIERS DE VOTRE ASSOCIATION ?

APERÇU GÉNÉRAL

Matinée d'étude organisée par
La Besace

Wavre, le 22/11/2021

I. ASBL OU ASSOCIATION DE FAIT ?

Notion de personnalité juridique

PERSONNE PHYSIQUE



ASSOCIATION DE FAIT



PERSONNE MORALE



II. QUELS SONT LES RISQUES AUXQUELS VOTRE ASSOCIATION PEUT ÊTRE CONFRONTÉE ?

Dommages aux personnes physiques

Il s'agit des dommages corporels/moraux qui peuvent être subis par :

Vos travailleurs salariés ;

Vos travailleurs bénévoles ;

Vos administrateurs ;

Les personnes qui prennent part à vos activités ;

Les visiteurs, spectateurs,... (c'est-à-dire les tiers) ;

Bref, toutes les personnes susceptibles d'être impactées par vos activités.



Dommmages aux biens

Il s'agit des dommages matériels qui peuvent être subis par :

Vos bâtiments (propriétaire, locataire ou simple occupant) ;

Votre mobilier ;

Votre matériel ;

Vos marchandises ;

Vos véhicules ;

Vos valeurs ;

Bref l'ensemble de votre patrimoine... **mais aussi celui des tiers.**



Dommmages immmatériels

Il s'agit du risque financier « pur » : non réalisation d'une rentrée financière initialement planifiée ou exposition à des frais non prévus, sans que ces pertes soient liées à des dommages corporels ou matériels.

A titre d'exemples :

En raison de la réalisation de travaux publics, la rue dans laquelle votre immeuble est implanté est inaccessible. Vos clients, vos membres ne savent plus accéder à vos installations ;

Vous organisez un concert d'envergure en extérieur. A la dernière minute l'activité doit être annulée en raison d'une météo capricieuse.



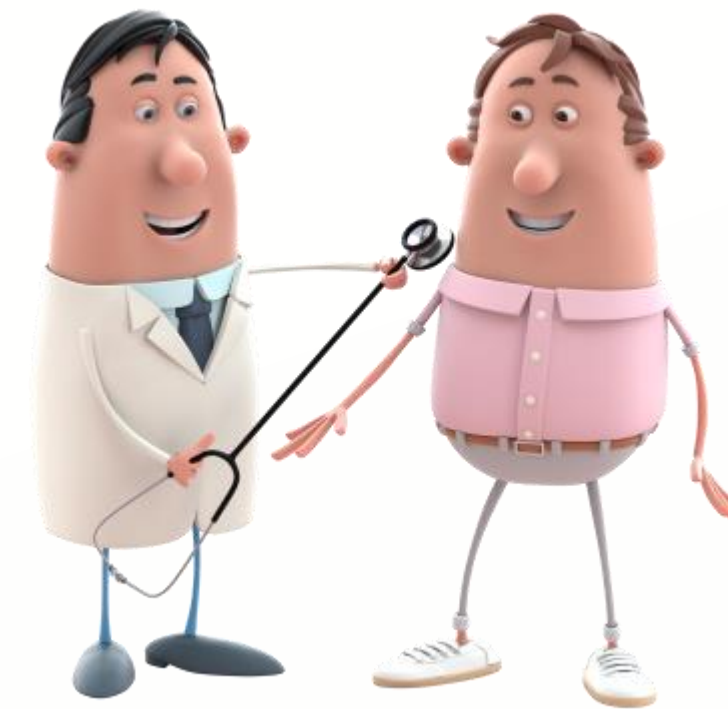
QUELLES ASSURANCES POUR QUELS USAGES ?

Pas trop, mais pas trop peu !

→ Quels sont vos besoins ?

III. PRINCIPALES ASSURANCES LÉGALEMENT OBLIGATOIRES POUR UNE ASSOCIATION

Accidents du travail



Pour qui?

**Conditions pour qu'un accident soit reconnu
comme AT**

RC AUTO

Les véhicules automoteurs ne sont admis à la circulation sur la voie publique, les terrains ouverts au public et les terrains non publics mais ouverts à un certain nombre de personnes ayant le droit de les fréquenter, que si la responsabilité civile à laquelle ils peuvent donner lieu est couverte par un contrat d'assurance (...)

RC des Volontaires

Dommages causés par les bénévoles à des tiers

Quid des accidents corporels subis par les volontaires ?

Quid du statut spécifique des « travailleurs associatifs » ?

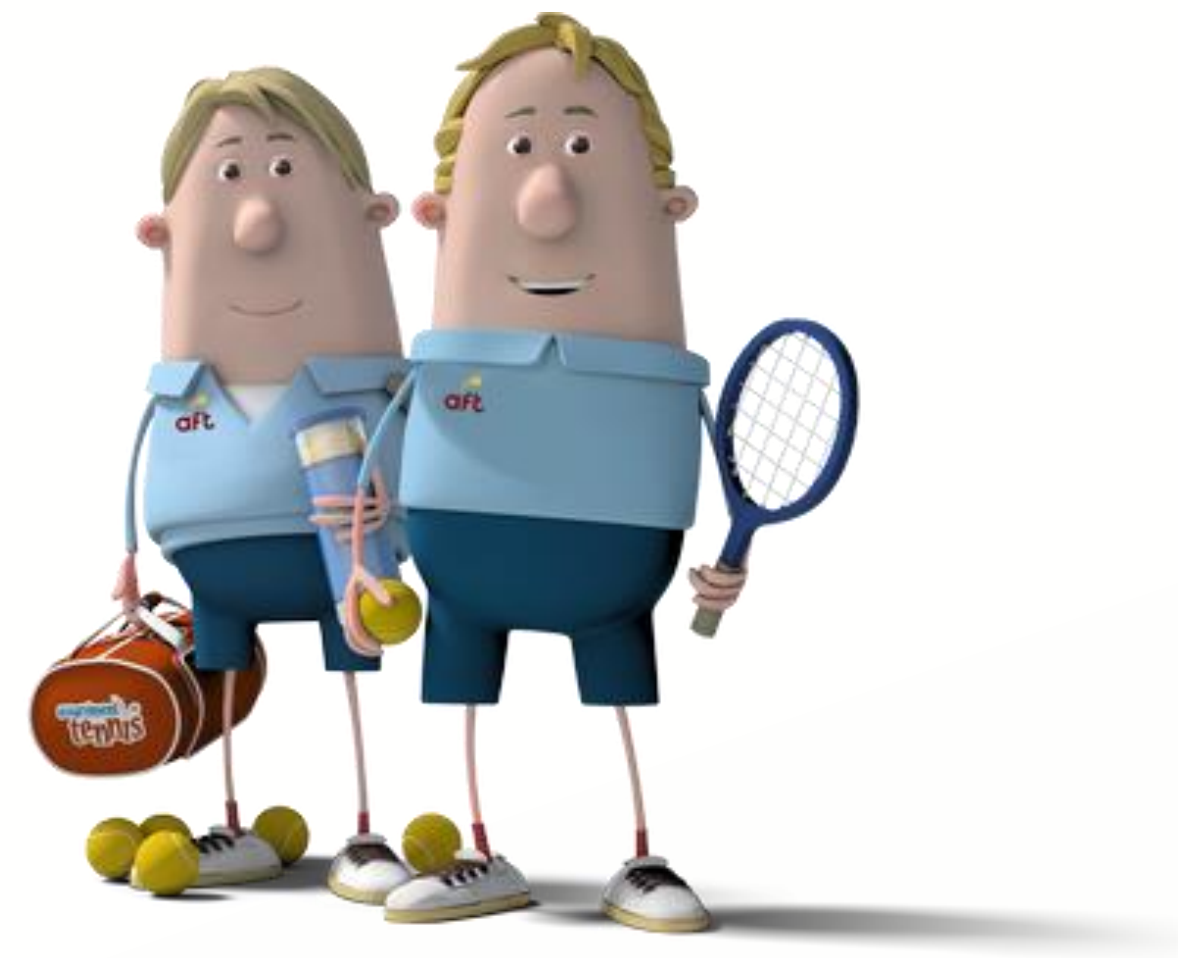
RC Objective

En cas d'incendie ou explosion dans les établissements habituellement accessibles au public.

Responsabilité de l'exploitant >< propriétaire.

Pas de doublon ni avec la RC Générale ni avec l'incendie.

ASSURANCE SPORTIVE



Assurance obligatoire centres sportifs locaux intégrés

Art 9.6 Décret 27/02/2003 subventionnement : Pour obtenir la reconnaissance, un centre sportif local ou un centre sportif local intégré doit remplir les missions et satisfaire aux conditions reprises ci-dessous :

veiller à ce que sa responsabilité civile et la réparation des dommages corporels des utilisateurs soient couvertes à suffisance par une assurance, dans le cadre d'activités encadrées figurant dans le plan annuel d'occupation

Assurance obligatoire aux fins de reconnaissance-subventionnement d'une fédération sportive

Décret CF 03/05/2019 art 21.14°(...)Fasse adopter par son assemblée générale les dispositions pour que ses membres soient assurés en responsabilité civile et en réparation des dommages corporels; (+ mesures de sécurité art 15.26 remplacé par art 12§1)

Centres/plaines de vacances

Décret CF 17/05/1999

Pour être agréé, le pouvoir organisateur doit notamment souscrire les assurances nécessaires afin de couvrir :

- **sa responsabilité civile et celles des personnes et biens dont il doit répondre ;**
- **la responsabilité civile des enfants participant au centre ;**
- **les dommages corporels subis par les enfants.**

IV. PRINCIPALES ASSURANCES « FACULTATIVES » POUR UNE ASSOCIATION

RC Générale/Exploitation/Organisateur

**Même lorsqu'elle n'est pas imposée par la loi
cette assurance est indispensable.**

**But: protéger l'asbl contre les recours en
responsabilité civile**

RC des Administrateurs



CSA applicable aux ASBL.

Mise en cause de la responsabilité personnelle des administrateurs, même bénévoles.

Dommages financiers causés à l'asbl des tiers suite à des fautes de gestion, violation loi/statuts, faute aquilienne.

Solidarité de principe – conséquences.

Auto

Garanties complémentaires en parallèle à la RC obligatoire.
(min) omnium

Incendie et périls connexes

Même si non imposé par une loi, le plus souvent imposé par contrat (convention d'occupation, crédit hypothécaire)

Tous Risques

Garantie de type omnium qui couvre (presque) tous les dommages matériels subis par les biens assurés.

Cyber Risk



Blocage de votre infrastructure informatique

Piratage de vos données

Dommmages propres et dommages tiers

Accidents Corporels des bénévoles

En parallèle à la RC qui, elle, est imposée par la loi.

Assurance soins de santé

Hospitalisation/ambulatoire.

Assurance court terme

**A envisager au cas par cas selon en fonction de
organisations ponctuelles**

CONCLUSION

Il est important d'envisager les risques auxquels votre association est susceptible d'être confrontée, leur fréquence, leur gravité; et d'examiner les solutions possibles pour y faire face.



ethias
sourire assuré

Ethias
**MEMBERS'
ACADEMY**

ethias